The background features several large, stylized swirls in shades of purple, teal, and blue. Interspersed among these swirls are numerous small, light purple triangles pointing in various directions, creating a dynamic and celebratory feel.

**ОСОБЕННОСТИ
РЕЧЕВОГО
РАЗВИТИЯ ДЕТЕЙ
ОТ 5 ДО 6 ЛЕТ**



Речь ребенка формируется под влиянием взрослых

Речь — одна из основных линий развития ребенка.

Родной язык помогает малышу войти в наш мир, открывает широкие возможности для общения со взрослыми и детьми.

С помощью речи ребёнок познает мир, высказывает свои мысли и взгляды.

Словарь

- В возрасте 5-6 лет словарь детей активно пополняется новыми словами.
- В целом к концу шестого года жизни словарь детей достигает 3000-4000 слов
- Дети владеют обобщающими понятиями.
- Используют в речи прилагательные, обозначающие состояние предметов, а также отвлеченные, абстрактные понятия.

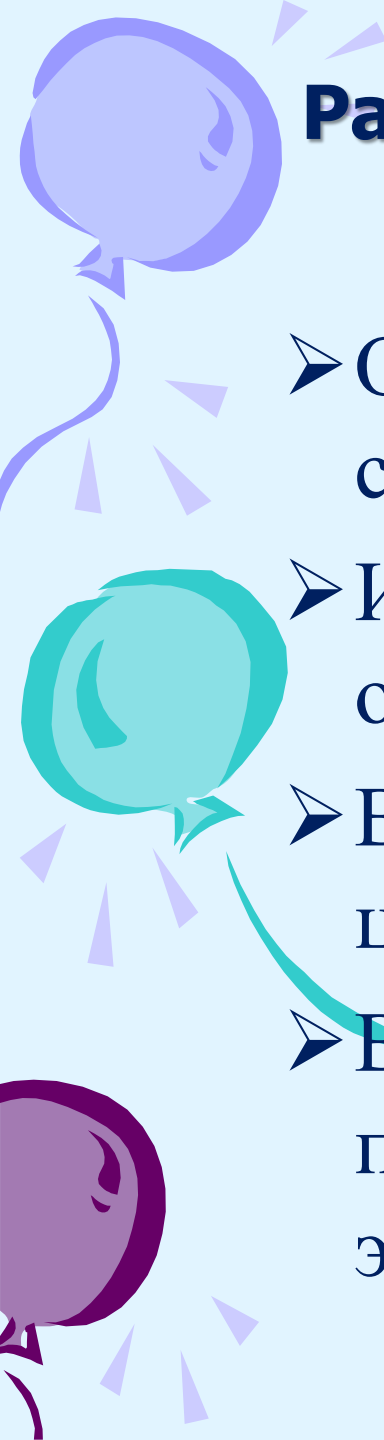


Грамматический строй речи

- На шестом году жизни речь детей становится более правильной.
- Быстро накапливается «математический» словарь.
- Дети 5 лет уверенно согласуют притяжательные местоимения мой, моя, моё, мои с существительными.

Связная речь

- Могут пересказать сказку или рассказ из 40-50 предложений.
- В диалогической речи дети, разговаривая с собеседником, дают и сжатые, и развернутые ответы.
- К концу дошкольного периода дети владеют развернутой фразовой речью.



Развитие разговорной речи - важный этап в формировании у ребенка связной речи.

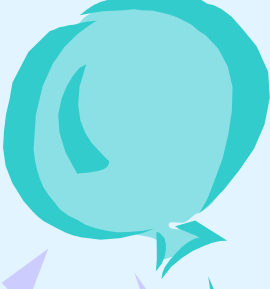

- Обогащение словаря и развития связной речи.
- Использование самого ближайшего окружения ребенка
- Введение в словарь детей названия цветов и их оттенков.
- Введение названия формы, величины предметов, материала, из которого эти предметы сделаны.

Звукопроизношение

- Могут испытывать сложности в произношении сонорных звуков, шипящих звуков, трудности в замене звуков.
- К 6 годам дети овладевают произношением всех звуков речи, однако у некоторых детей усвоение звуков может проходить неравномерно или неверно.
- От того, как вы разговариваете с ребенком, насколько интонационно выразительна, мелодична, эмоционально окрашена ваша речь, зависит и качество речи ребенка.

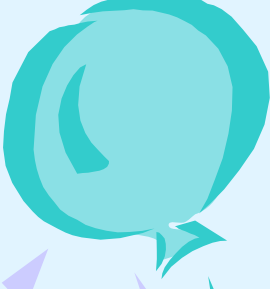



Влияние семьи на речь ребенка

- Не подражайте речи своего малыша
 - Говорите четко и правильно
 - Задавайте понятные, конкретные вопросы
 - Не передразнивайте и не раздражайтесь
 - Читайте побольше книг
 - Создавайте у ребенка ситуацию успеха
 - Ни в коем случае не ругайте ребенка
- 
- 

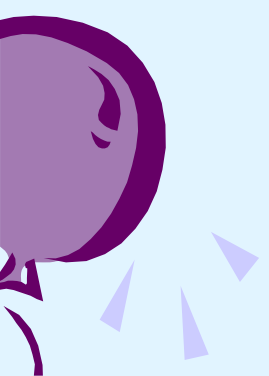
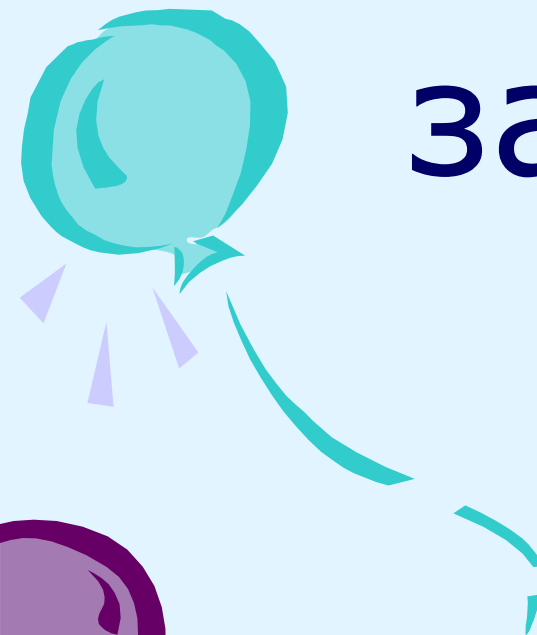
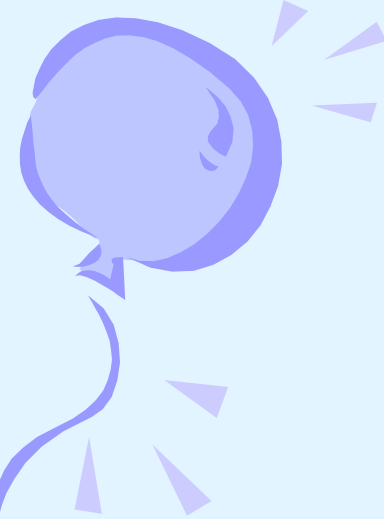


Влияние семьи на речь ребенка

- Не подражайте речи своего малыша
 - Говорите четко и правильно
 - Задавайте понятные, конкретные вопросы
 - Не передразнивайте и не раздражайтесь
 - Читайте побольше книг
 - Создавайте у ребенка ситуацию успеха
 - Ни в коем случае не ругайте ребенка
- 
- 

Организация логопедической помощи в ДОУ

- В течении учебного года учитель-логопед проводит диагностику речевого развития воспитанников всех возрастных групп
- Обследование речи проводится также по запросу родителей и воспитателей
- Дети с трудностями в речевом развитии направляются в Центр Диагностики и Консультирования (ЦДиК)
- На основании заключения, полученного в ЦДиК, дети зачисляются в логопедические группы или на оказание логопедической помощи в ДОУ



Спасибо
за внимание!